

Серия «Внеклассные приключения»

СУББОТИНА
Елена Александровна

В ПОИСКАХ ГЕНИАЛЬНОГО ИЗОБРЕТАТЕЛЯ

ОБУЧАЮЩИЕ КВЕСТЫ

7–8 лет



Ростов-на-Дону

 **ЕНИКС**

2022

УДК 373.3/.5
ББК 74.202
КТК 421
С89

Субботина Е. А.

С89 В поисках гениального изобретателя : обучающие квесты : 7–8 лет / Е. А. Субботина. — Ростов н/Д : Феникс, 2022. — 32 с. : ил. — (Внеклассные приключения).

ISBN 978-5-222-37946-2

Увлекательный обучающий квест! Вместе с помощателями-выручателями Саней и Аней вы разгадаете необычные тайны, секретные коды, загадки и шифры, пройдёте по удивительным лабиринтам. С помощью инструкций своими руками сделаете полезные поделки, проведёте научные опыты и поиграете в игры. Вас ждут необыкновенные приключения, которые потребуют от вас знаний и умений. Готовы? Тогда в путь!

УДК 373.3/.5
ББК 74.202

Учебное издание

Субботина Елена Александровна

В поисках гениального изобретателя

Обучающие квесты

7–8 лет

0+

ЕАС

Ответственный редактор	Алексей Яненко
Выпускающий редактор	Галина Логвинова
Художник	Наталья Яненко

Формат 84x108/16. Бумага офсетная. Тираж 5000 экз. Заказ №

Издатель и Изготовитель: ООО «Феникс»
Юр. и факт. адрес: 344011, Россия, Ростовская обл.,
г. Ростов-на-Дону, ул. Варфоломеева, 150.
Тел./факс: (863) 261-89-50, 261-89-59.

Изготовлено в России. Дата изготовления: 03.2022.
Срок годности не ограничен.

Отпечатано в ООО «Издательство Вперед»
Место нахождения: 296500, Россия, Республика Крым,
г. Саки, ул. Первомайская, д. 14
Фактический адрес: 295047, Россия, Республика Крым,
г. Симферополь, ул. Узловая, 12

ISBN 978-5-222-37946-2

© Субботина Е. А., 2022

© Яненко Н. Е., 2022

© Оформление ООО «Феникс», 2022

Привет!

Саня и Аня — брат и сестра. Они помощники-выручатели, и с ними всё время происходит что-нибудь интересное и необычное. То надо спасти новейший беспилотник от промышленных пиратов. То выручить гениального мастера-изобретателя. То отправиться в прошлое и найти важные, но потерянные рассеянным учёным вещи...

Брат и сестра очень рады, когда в приключениях с ними вместе участвуют друзья.

Хочешь отправиться с ребятами?

Будь внимателен!

Тебе придётся применить свои знания и умения, разгадать необычные тайны, секретные коды, загадки и шифры.

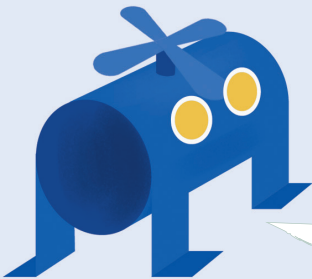
Готов? Тогда в путь!



Саня — отличник
и любитель
путешествий.

Дроник очень волнуется. Он получил сообщение от своего создателя мастера Логиума. Срочно помоги расшифровать сигналы азбуки Морзе!

! Подсказка на странице 29.



Дроник —
маленький
беспилотник.

Аня — увлекается
природой
и историей.



— • • — • — — — — — — — • • — • —

• — — — — • — — — — • — — — — • — — — — • — — — —

• — — — — — • — • — — — — — • •

• — • — — • — • — — — — • — — — — • • —

АПТЕЧКА

От волнения Дроник уронил несколько коробок, и содержимое аптечки перепуталось с другими предметами. Вычеркни парные картинки и собери аптечку.



- 1 Наклей сумку для аптечки.
- 2 Какие из парных предметов могут пригодиться в походе?
- 3 Собирай кристаллы.



Реши примеры по образцу. Найди в кодовой таблице буквы, соответствующие значкам-ответам. Впиши в свободные клеточки вниз и узнаешь, какими двумя разными словами называют один и тот же предмет. Это синонимы.

$$\square + \square = \square$$

$$\square + \square = \square$$

$$\square + \square = \square$$

$$\square - \square = \square$$

$$\square + \square = \square$$

$$\square - \square = \square$$

$$\square + \square = \square$$

$$\square - \square = \square$$

$$\square + \square = \square$$

$$\square + \square = \square$$

$$\square - \square = \square$$

$$\square - \square = \square$$

$$\square - \square = \square$$

КОД

	#	@			Y				>		С	
Р	Г	У	Т	Д	Н	О	Е	К	А	М	И	С

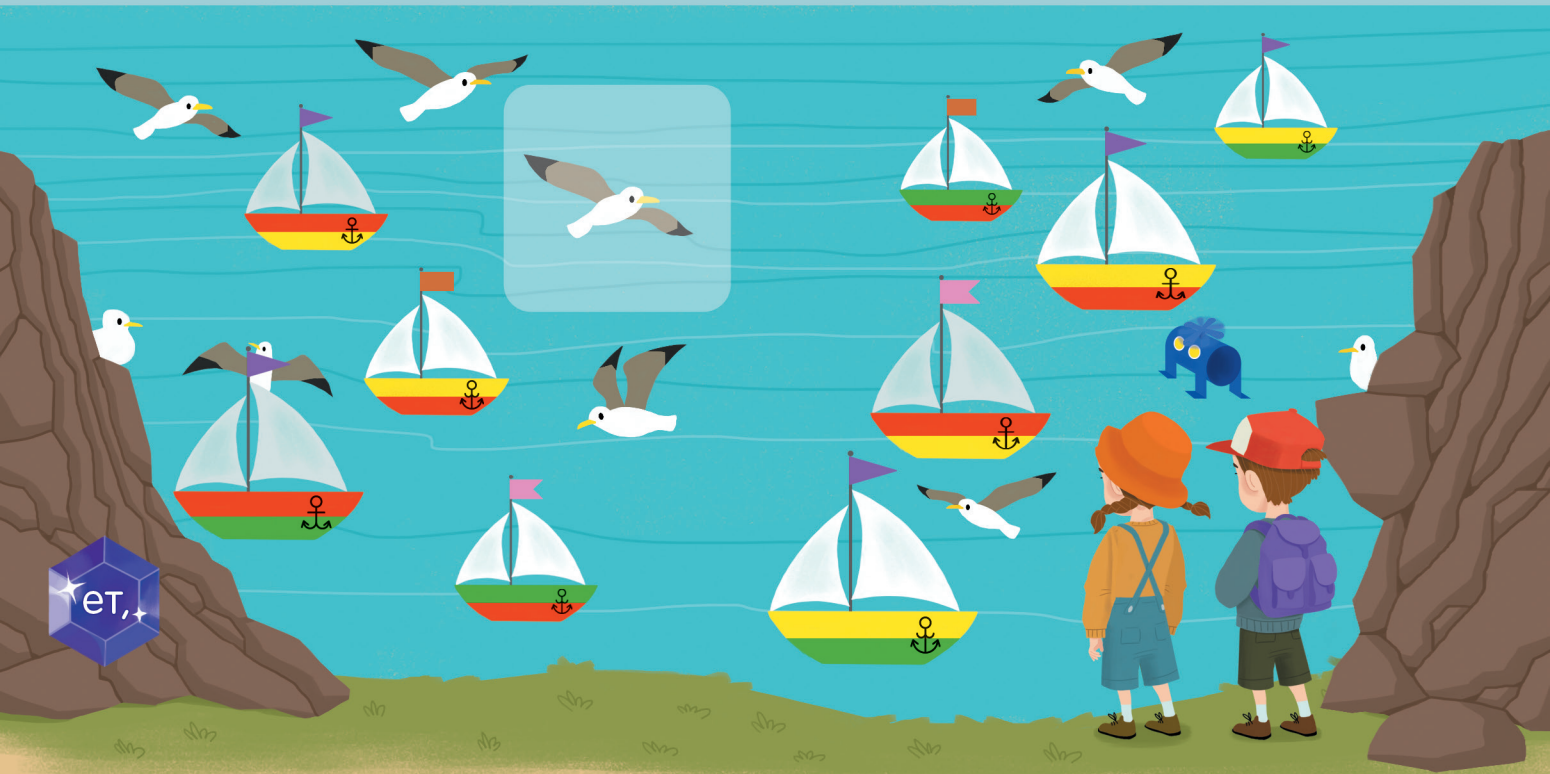


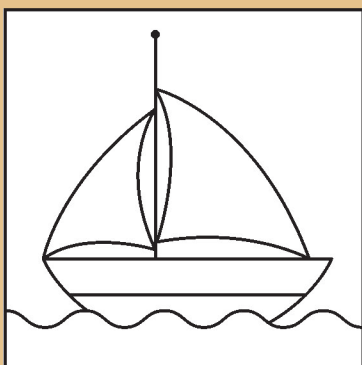
=

#		>		@		Y	С	

У РЕКИ

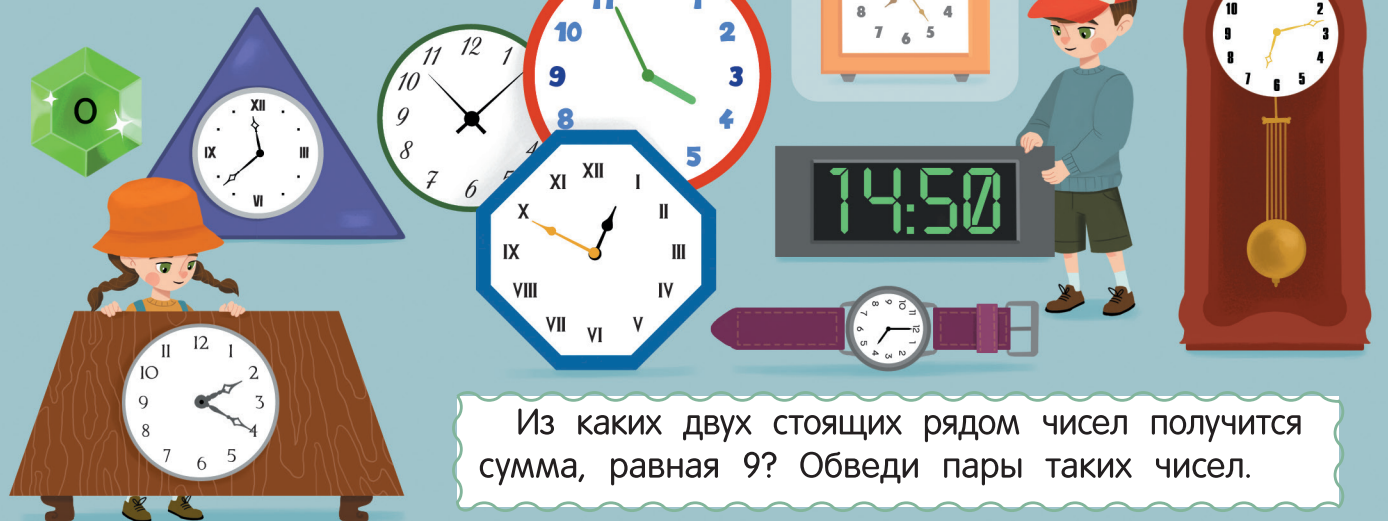
Саня, Аня и Дроник спешат к реке, им предстоит путешествие на остров. Определи, на какой парусной лодке ребята отправятся в путь. Цвет лодки, форму флага и якоря найди по таблицам.





- 1 Найди всех чаек. Сколько их? Наклей ещё одну.
- 2 Сравни количество лодок слева и справа. Где лодок больше?
- 3 Слева внизу нарисуй якорь и флаг на лодке для ребят. Раскрась правильно.

ВРЕМЯ ОТПРАВЛЕНИЯ



Из каких двух стоящих рядом чисел получится сумма, равная 9? Обведи пары таких чисел.

1	2	4	3	8	9	1	3	6	5	4	1	2	4	7	6	1	
9	9	7	6	9	5	4	1	3	8	7	6	1	3	5	2	1	
6	1	8	9	2	1	5	5	4	3	1	7	4	3	6	1	3	
4	6	1	5	7	8	9	5	2	4	3	1	6	5	6	5	2	
3	4	1	7	1	6	5	8	9	1	6	5	3	3	4	2	5	
2	8	9	7	2	4	5	7	6	4	2	1	4	5	9	8	7	6
5	7	9	4	5	2	1	6	5	2	7	3	4	8	7	8	9	
6	5	3	2	1	4	3	2	5	3	1	8	6	1	9	8	7	
1	6	5	3	4	2	8	1	3	4	4	4	5	5	5	6	7	
2	5	6	7	8	6	1	6	6	7	8	1	6	3	4	6	2	

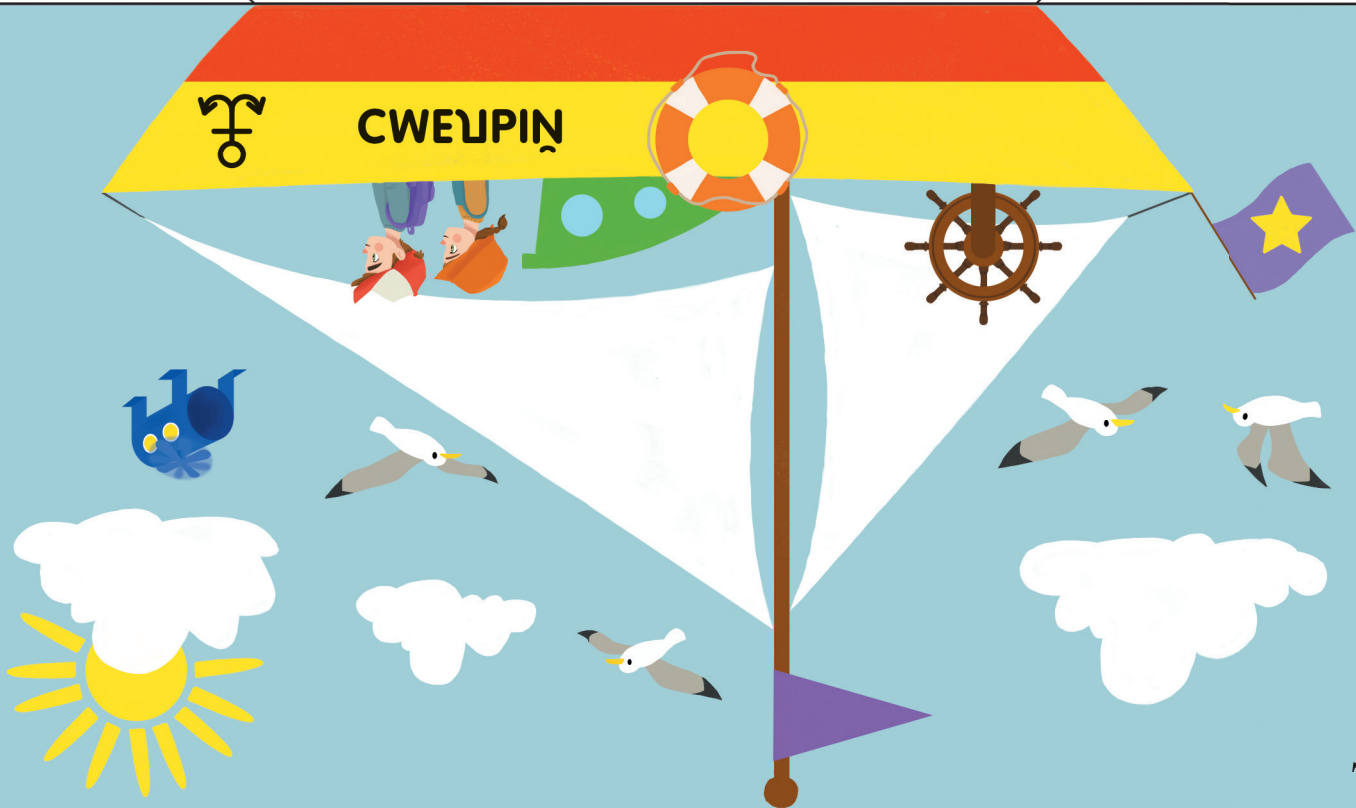
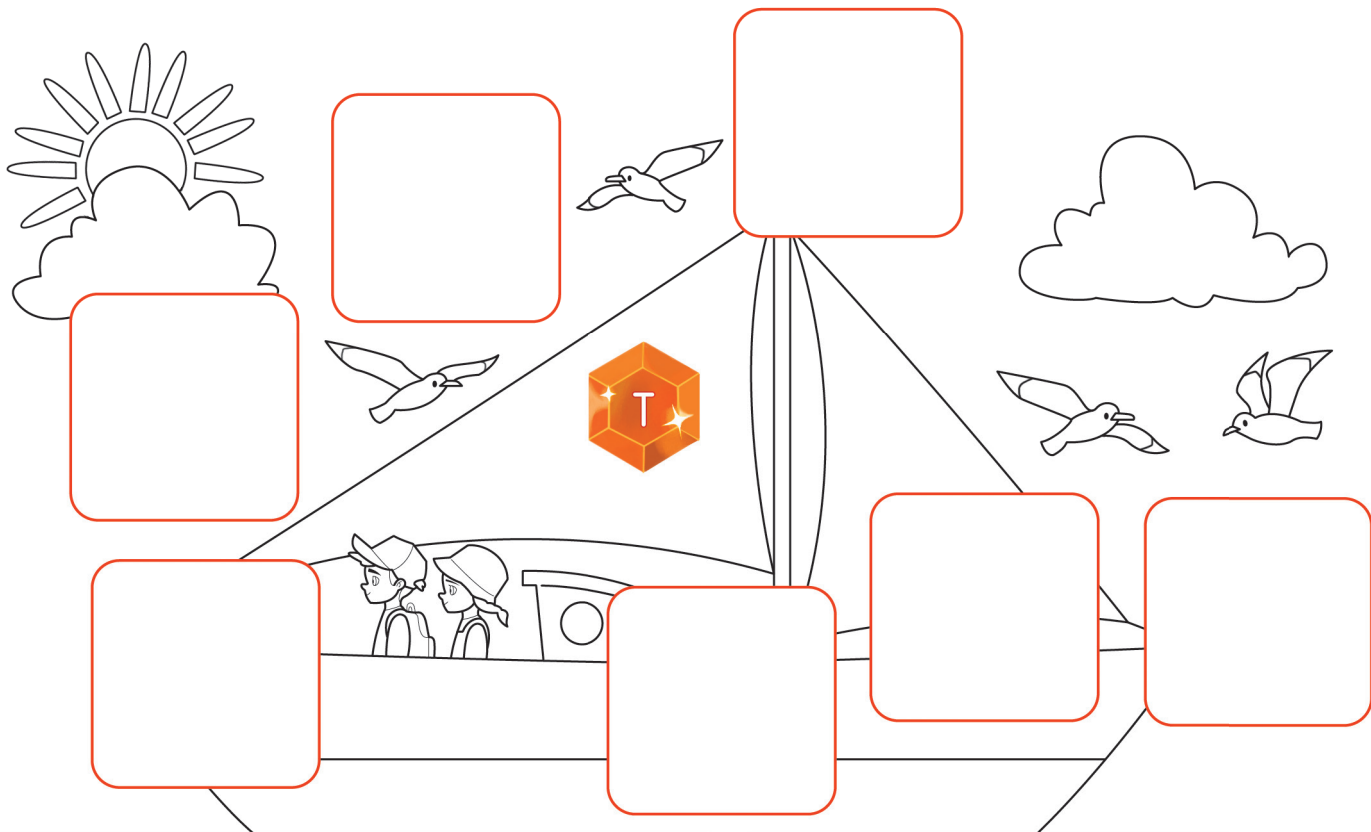
Посчитай полученные пары — это и будет время отправления. На нижнем циферблате нарисуй часовую и минутную стрелки, которые показывают нужное время.



- 1 Какое количество разных часов на странице? Наклей ещё одни часы.
- 2 Назови геометрические формы часов.
- 3 Определи, какое время показывают все часы.
- 4 Покажи, на каких двух циферблатах разница во времени 5 минут. А полчаса?

ОТРАЖЕНИЕ В РЕКЕ

С помощью наклеек и цветных карандашей сделай верхнюю картинку такой же, как её отражение. Как называется парусник? Чтобы прочитать, воспользуйся зеркалом. Запиши название.



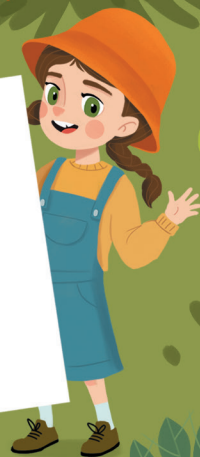
МЕЖДУ ГНЁЗДАМИ

Чтобы попасть на остров, осторожно двигайся между гнёздами уток и цапель.



- 1 Наклей гнездо утки.
- 2 Посчитай и сравни количество гнёзд уток и цапель. Чьих гнёзд больше и на сколько?
- 3 Сколько всего гнёзд встретилось на правильном пути?

СЛЕДЫ НА БЕРЕГУ



з	а	я	ц
1	2	5	8

в	о	л	к
14	19	7	18

ц	а	п	л	я
8	2	12	7	5

л	и	с	а
7	15	17	2

м	е	д	в	е	д	ь
16	4	6	14	4	6	20

17	12	2	17	15

7	4	17

1	2

7	4	17	19	16

14	19	6	19	12	2	6

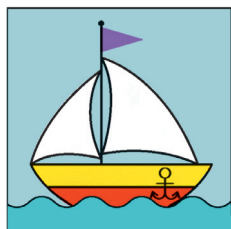
- 1 Наклей еловую шишку.
- 2 Соедини следы с названиями животных.
- 3 Найди среди животных птицу.
- 4 Впиши в таблицу буквы, соответствующие числам, и узнаешь, где следующая подсказка.

ОТВЕТЫ

СТР. 4

Аптечка: **бинт, шприц, таблетки, йод, пластырь, вата.**
 В походе могут пригодиться: **дождевик, компас, кружка.**
 Синонимы: **термометр — градусник.**

СТР. 5



Чаек: $8 + 1 = 9$

Лодок: **слева 4, справа 5; справа больше.**

СТР. 6



1	2	4	3	8	9	1	3	6	5	4	1	2	4	7	6	1
9	9	7	6	9	5	4	1	3	8	7	6	1	3	5	2	1
6	1	8	9	2	1	5	5	4	3	1	7	4	3	6	1	3
4	6	1	5	7	8	9	5	2	4	3	1	6	5	6	5	2
3	4	1	7	1	6	5	8	9	1	6	5	3	3	4	2	5
8	9	7	2	4	5	7	6	4	2	1	4	5	9	8	7	6
5	7	9	4	5	2	1	6	5	2	7	3	4	8	7	8	9
6	5	3	2	1	4	3	2	5	3	1	8	6	1	9	8	7
1	6	5	3	4	2	8	1	3	4	4	4	5	5	5	6	7
2	5	6	7	8	6	1	6	6	7	8	1	6	3	4	6	2

Полученных пар чисел — **16, это время отправления.**

На странице $9 + 1 = 10$ разных часов. Ещё одни часы ты дорисовал, значит, **всего 11 часов.**

Геометрические формы часов: **круг, треугольник, квадрат, прямоугольник, трапеция, восьмиугольник (многоугольник, октагон).**

Разница во времени **5 минут** на круглом циферблате с красной каймой (3:55) и наручных часах (4:00).

Разница во времени **полчаса** на часах, которые держат Аня и Саня: 14:20 и 14:50.

СТР. 7

Парусник называется **«Смелый».**

СТР. 8

Гнёзд уток $10 + 1 = 11$.

Гнёзд цапель **8.**

Утиных гнёзд **больше на 3.**

На пути встретилось **15 гнёзд.**

