

Дед Мороз собирается развозить подарки. Приклей на синие мешки букву В, на красные — букву Г.





Д

Укрась верхнюю ёлочку шарами с буквой Д, а нижнюю — шарами с буквой Е.

Е

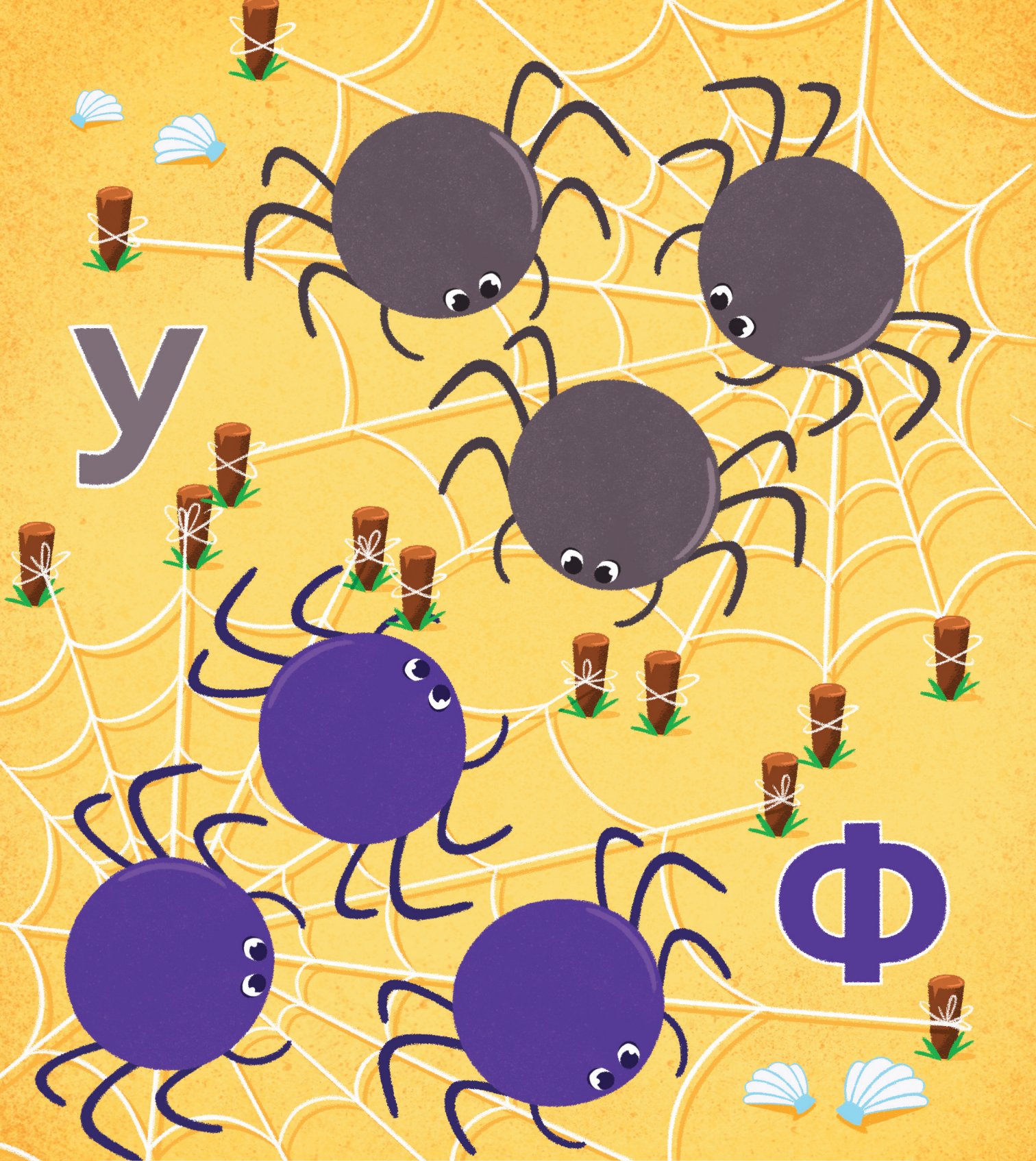
Весело играть у моря! Приклей на зелёные ведёрки букву С, а на красные — букву Т.

С



Т





Приклей паучкам на спинки наклейки с соответствующей буквой.



Щ

Ъ

На жёлтые листики приклей
наклейки с буквой Щ,
а на оранжевые — с Ъ.

Разложи яблочки в корзинки
с соответствующей буквой.

Ы

Ь

Э

